



barfuss terrasse.at

Robinien- und Eichen- terrassendielen

Barfussfeeling

Eigenschaften

Robinie/Eiche

- hohe natürliche Haltbarkeit
- von Natur aus hohe Resistenz gegen Holzfäule, Pilze und Insekten.
- die Härte der Terrassendielen schützen vor Verschleiß, Abrieb und anderen alltäglichen Belastungen
- das Material ist zäh, robust und gleichzeitig elastisch, sodass es sich auf den Dielen angenehm läuft. Es kommt zu keinen aufstehenden Fasern, daher ist sie sehr gut für Terrassen im **BARFUSSBEREICH** geeignet.
- kein bis geringer Pflegeaufwand: Jährliches Ölen erhält die natürliche hellbraune Farbe, indem es vor Vergrauen durch Sonnenlicht schützt
- formstabil: Holz quillt bei Nässe auf und schwindet bei Wärme. Durch geringes Schwund- und Quellverhalten verziehen sich die Dielen kaum.

Wichtig zu wissen:

Robinie und Eiche enthalten Gerbsäure, ein Kontakt mit Eisen / Eisenspänen ist zu vermeiden; Eisenmetalle korrodieren in Verbindung mit Nässe.

Terrassendielen

keilgezinkt

Wir bieten Robinien und Eichen Terrassenholz sowie die entsprechende Unterkonstruktion in Robinie oder Aluminium an. Unsere Dielen haben eine natürliche Dauerhaftigkeit und eignen sich daher ideal für den Außenbereich.

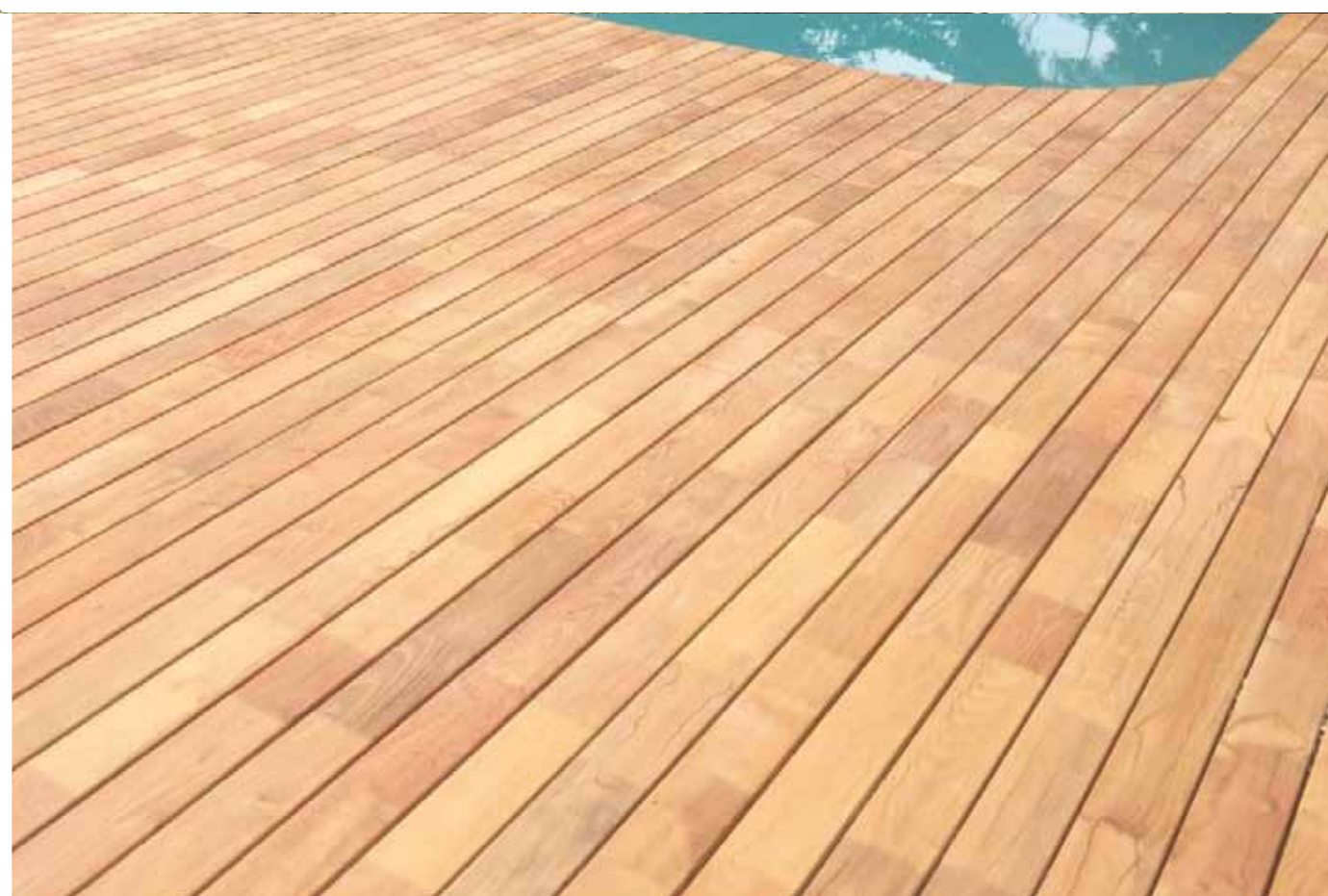
Ein weiterer Vorteil: Es kommt zu keinen aufstehenden Fasern. So können Verletzungen beim Barfußgehen ausgeschlossen werden und der persönliche Wohlfühlkomfort steht im Vordergrund.

Die Befestigung kann verdeckt oder sichtbar gewählt werden. Durch eine leichte bombierte Oberfläche ist es ausgeschlossen, dass sich die einzelnen Dielen nach oben schüsseln.

Liefermaß (mm):

Robinie	20 * 110 * 4000/5000/6000
	23 * 80 * 4000/5000/6000
	21 * 60 * 4000/5000/6000
Eiche	23 * 110 * 4000/5000/6000
	23 * 80 * 4000/5000/6000



















DILA

TERRASSENVERBINDER



Optimaler Abstand zur Unterkonstruktion



Anwendbar auf Holz-UK und Relo P



LIGO N

Die einfachste Befestigung mit integrierten konstruktiven Schutz für seitlich genutete Terrassendielen.



GUMO L

EPDM UNTERLEGER



TRIGO

JUSTIERKEIL



LIFTO

TERRASSENFUSS

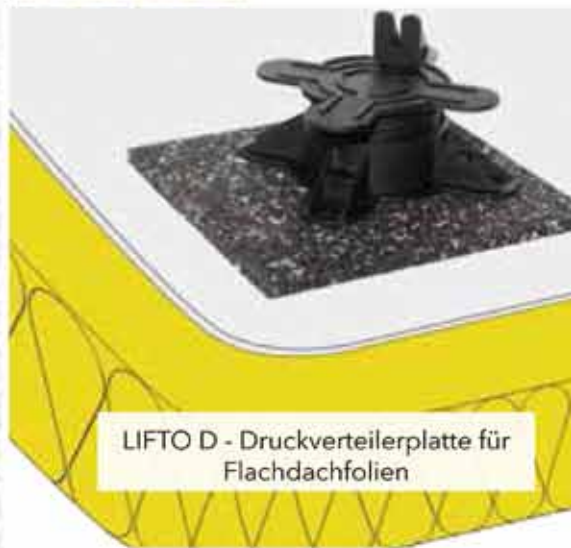




Positionierung bis an die Mauerkante

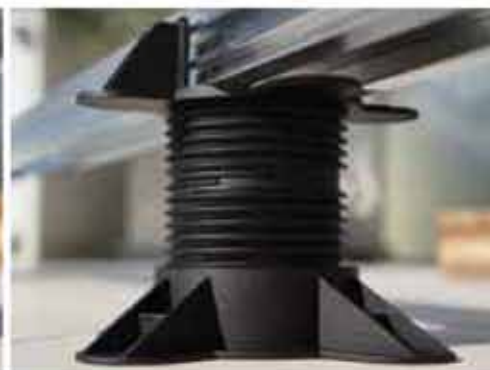
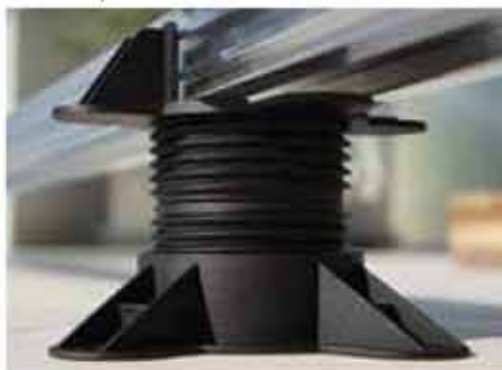


STANDHAFT



LIFTO D - Druckverteilerplatte für Flachdachfolien

Stufenlose Höhenverstellung mittels Adapter



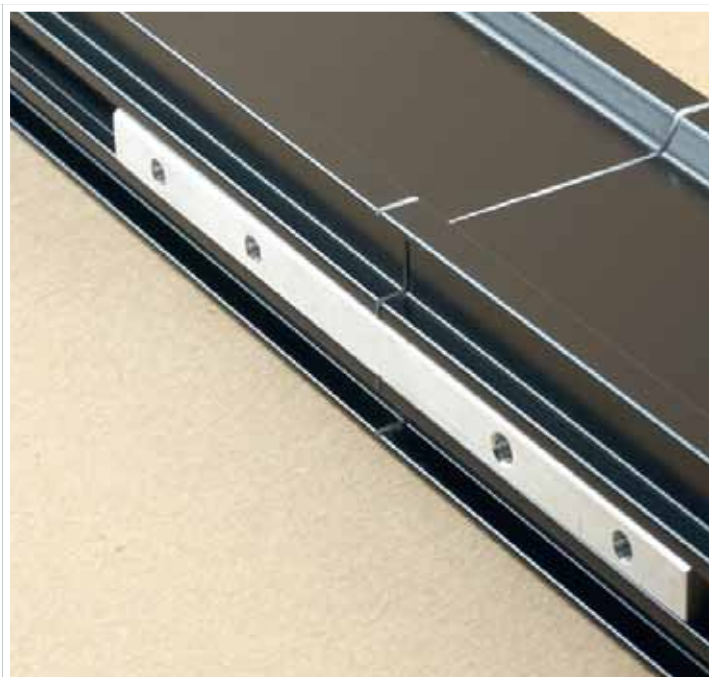
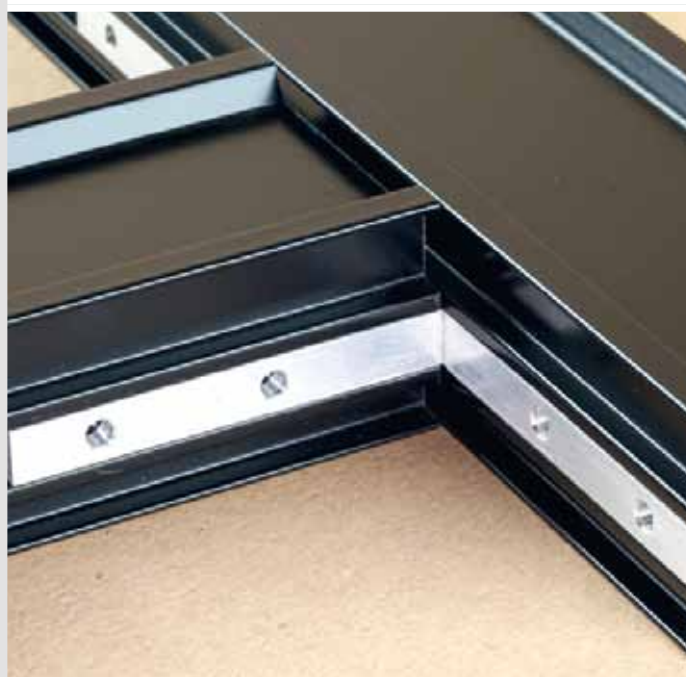
RELO

UNTERKONSTRUKTIONS-
SCHIENEN

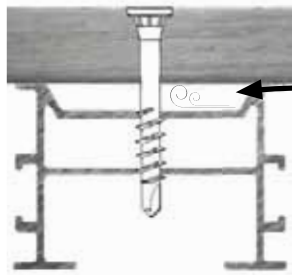


RELO

SYSTEMZUBEHÖR



RELO HIGHLIGHTS

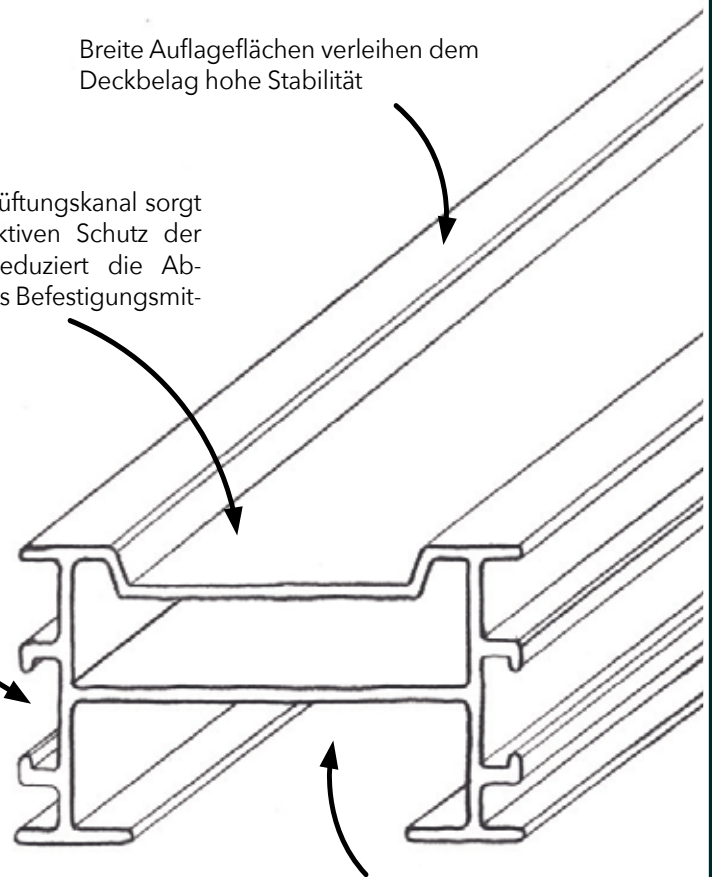


Der integrierte Belüftungskanal sorgt für einen konstruktiven Schutz der Werkstoffe und reduziert die Abschereffekte auf das Befestigungsmittel um 30%

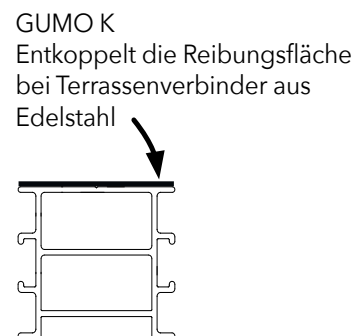
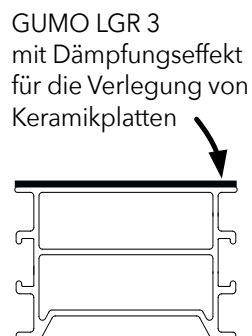
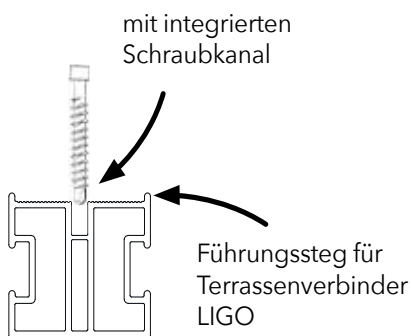
Breite Auflageflächen verleihen dem Deckbelag hohe Stabilität

Aufnahmen für RELO SYSTEMZUBEHÖR

Die Geometrie wurde für hohe Stabilität und Tragfähigkeit konzipiert



Die zusätzliche Schraublamelle sorgt für perfekten Halt der Befestigungsmittel



ÜBERBLICK	RELO N36	RELO K64		RELO K45		RELO U64	RELO U45	RELO P64
DILA		■	■/-	■	■/-	■	■	■/-
SUPRO		■	■/-	■	■/-	■	■	■/-
LIGO	■/+	■	■/-	■		■	■	■/-
PLATA	■/+	■/-	■	■/-	■	■/-	■/-	■
ZONA		■				■		
PROFILA		■/-	■	■/-	■	■/-	■/-	■
Keramik		■				■		

Legende: ■/+ vorzugsweise | ■ geeignet | ■/- bedingt geeignet [reduzierte oder keine Belüftung]
 Material: Aluminium AN AW 6060 T66 / optional mit pulverbeschichteter schwarzer Oberfläche RAL9005

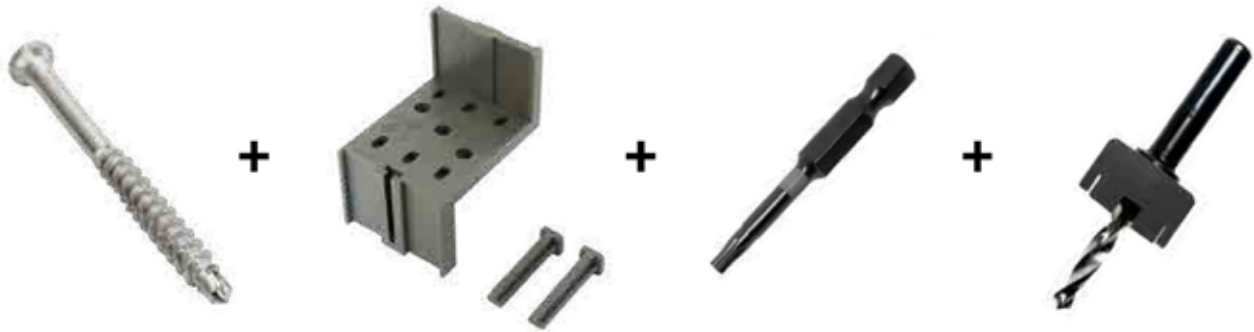
SOLIDA1 od. A4

HELPO Montagehilfe

HELPO Bit 50 mm TX 25

HELPO Bohrsenker

INHALT



MENGE

600 Stück

2 Stück - INKLUSIVE

1 Stück - INKLUSIVE

1 Stück - INKLUSIVE

DETAILS

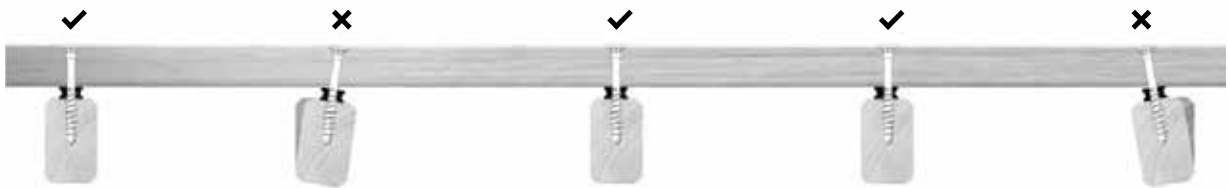
Die Edelstahl-Terrassenschraube mit perfektem Kopfabschluss.

Der kleine Helfer für präzisen Fugenabstand und exakte Bohrungen.

Mit einer Länge von 50 mm sorgt der Bit für ein einfaches und präzises Handling.

Der Hochleistungs-Mehrflansen-Bohrsenker bohrt und senkt in einem Arbeitsgang.

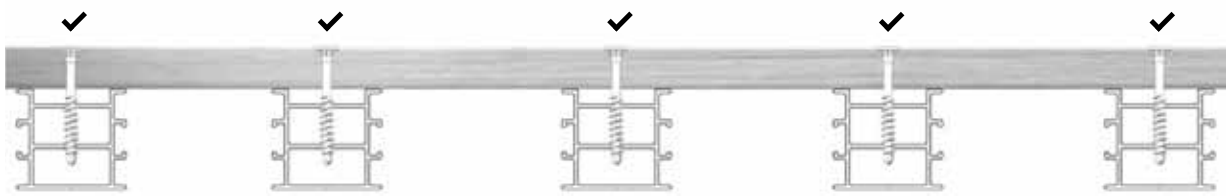




Die Unterkonstruktion für den Terrassenbau kann aus Holz, holzähnlichen Werkstoff oder aus Aluminium gefertigt sein.

Bei Holzunterkonstruktionen ist auf die Dauerhaftigkeit und Formstabilität zu achten. Gekrümmte und/oder verzogene Unterkonstruktionen müssen bei der Verlegung aussortiert oder wenn möglich als Queraussteifungen bei Rahmenkonstruktionen verwendet werden.

Unterkonstruktionen aus Holz, im speziellen Importhölzer, können eine sehr hohe Rohdichte [kg/m^3] aufweisen - hier ist vorab zu prüfen, ob die Befestigungsmittel kompatibel sind.



Unterkonstruktionen aus Aluminium bieten eine absolute Formstabilität, sind verwindungsfrei und beständig gegen Witterungseinflüsse.

Bei Aluminium- Unterkonstruktionen ist die Kompatibilität der Terrassendiele mit dem Befestigungsmittel von großer Bedeutung.



Achsabstand:
 400 mm für Dielen bis 23 mm Dicke
 450 mm für Dielen ab 24 mm Dicke

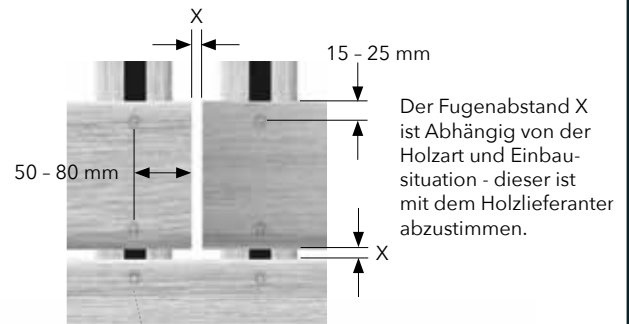
Die Achsabstände sind für Holz- und Aluminium-Unterkonstruktionen, unabhängig vom Befestigungsmittel, einzuhalten. Bei zu groß gewählten Achsabständen kommt es zu einer erhöhten Scherkräfteinwirkung pro Befestigungsmittel, die wiederum den Dimensionsveränderungen und der Verformungskraft der Dielen möglicherweise nicht standhalten können.

Kurzdielen **Y** sind mindestens über 3 Unterkonstruktionen zu verschrauben.

STOSSAUSFÜHRUNG UND ABSTÄNDE

Der Schraubabstand zum Seitenholz sollte je nach Dielenbreite zwischen 15 - 25 mm ausgeführt werden. Der Schraubabstand zum Dielenende sollte 50-80 mm betragen.

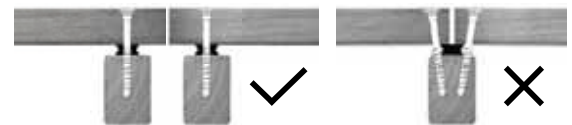
Zu groß gewählte Abstände zum Dielenende fördern ein Verdrehen und Verziehen der Dielen, zu klein gewählte Abstände rufen Rissbildungen hervor.



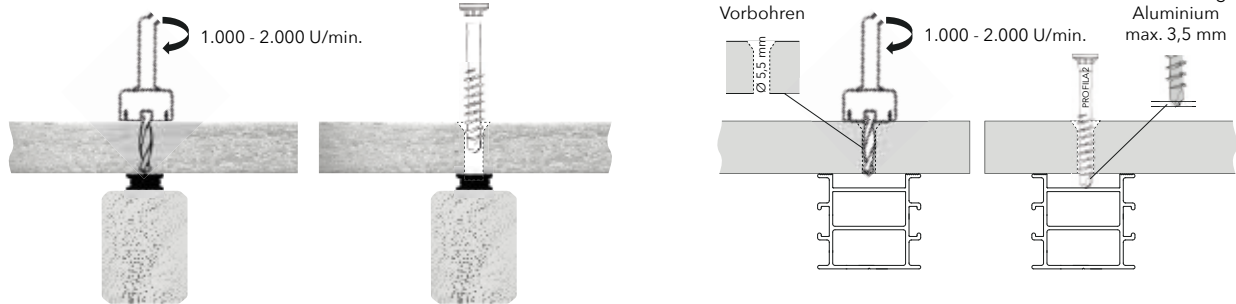
Der Fugenabstand X ist Abhängig von der Holzart und Einbausituation - dieser ist mit dem Holzlieferanten abzustimmen.



Die Stoßausführung auf nur einer Unterkonstruktion erhöht die Feuchtigkeitsaufnahme im Hirnholzbereich, dies sorgt für ein übermäßiges Quellen und Schwinden der Dielen, fördert Schmutzansammlungen und die benötigten Befestigungsabstände zum Dielenende können nicht eingehalten werden.



VORBOHREN

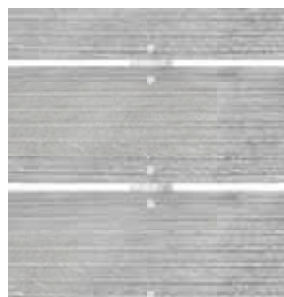


Die anschließende Diele wird mit einem Bohrsenker vorgebohrt und vorgesenkt. Um mögliche Verfärbungen des Holzes im Bereich des Schraubenkopfes zu vermeiden, muss das entstandene Bohrmehl direkt nach dem Bohren entfernt werden. Um keinen Eisenspannabrieb zu erzeugen, sollte der Bit nach längerem Gebrauch getauscht werden. Tipp: keinen Magnethalter verwenden, dieser zieht Metallspäne an und führt zu Verfärbungen [Eisen-Gerbsäure Reaktion] an der Diele. Bereits entstandene Verfärbungen können mit speziellen Reinigungsmitteln entfernt werden.

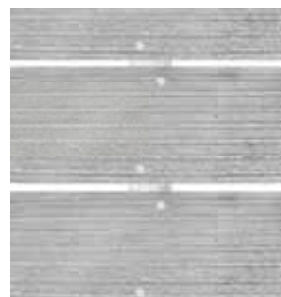
SCHRAUBENANORDNUNG



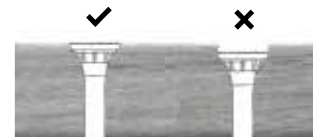
Bei Brettbreite ≤ 70 mm empfehlen wir eine Schraube zur Befestigung



Bei Brettbreite ≥ 70 mm empfehlen wir zwei Schrauben zur Befestigung



Die Anordnung der Schrauben kann in einer Linie oder versetzt erfolgen



Die Schrauben sollten kopfbündig versenkt werden. Zu tief versenkte Schraubenköpfe fördern die Ansammlung von Schmutz und Wasser - dies kann zu Verfärbungen im Bereich des Schraubenkopfes führen.

FASSOLD

SÄGEWERK & HOLZHANDELS GESMBH

Stuhlsdorfer Straße 42
8063 Eggersdorf
Tel.: 0043 3117 2206

office@barfussterrasse.at
www.barfussterrasse.at



barfuss terrasse.at